

TAKKOK  
DARICHEH<sup>®</sup>



[www.takkokdaricheh.ir](http://www.takkokdaricheh.ir)



# شرکت تولیدی تکوک دریچه تهران

تولید کننده انواع دمپر و دریچه‌های تنظیم هوا

Air Diffuser & Grilles Manufacturer

[www.takkokdaricheh.ir](http://www.takkokdaricheh.ir)



# درباره ما

## شروع کار ما (۱۳۸۸)

این شرکت در ابتدا با اجاره ی کارگاه کوچک و با تکیه بر انگیزه و تخصص نیروهای جوان شروع به تولید به صورت محدود و جزئی نمود.

## چهار سال بعد (۱۳۹۲)

با گذشت زمانی اندک و با تلاش شبانه روزی تیم فنی تکوی توانست تا دامنه و حجم تولید خود را به شکل چشمگیری افزایش دهد و انواع دريچه های تهويه مطبوع را تولید و روانه ی بازار نماید.

## دو سال بعد (۱۳۹۴)

پس از کسب تجربه ی کافی در زمینه ی تولید انواع دريچه با گسترش خط تولید و اضافه نمودن تجهیزات به روز و پیشرفته طیف گسترده ای از محصولات را پوشش داده و توانست محصولات با کیفیتی را در اختیار خریداران قرار دهد.

## مهارت ما

اکنون مفتخریم تا اعلام نماییم شرکت تکوی دريچه تهران به عنوان یکی از تولیدی های شاخص و ممتاز مضوری جدی و فعال در عرصه ی تولید انواع دريچه های تهويه ی مطبوع و دريچه های بازديد با هدف استفاده بهتر از سیاستهای کلی کشور عزیزمان ایران و چند کشور منطقه در جهت این صنعت فعالیت استوار دارد.



Linear Slot Diffuser	4	دریچه خطی اسلوت
Line Bar Grille 30°	5	دریچه خطی ۳۰ درجه
Line Bar Grille 0°	6	دریچه خطی ۰ درجه
Wall Grille	7	دریچه دیواری
Damper Behind The Grille	8	دمپر پشت دریچه
Return Grille Z Blade	9	دریچه برگشت پره Z
Armstrong	10	دریچه های آرمسترانگ
Square Swirl Diffuser	11	دریچه دیفیوزر گردابی
Square Ceiling Seamless Diffuser	12	دریچه چهار گوش سقفی یکپارچه
Square Ceiling Diffuser Wide	13	دریچه سقفی کلاف پهن پروفیلی
Square Ceiling Diffuser Wide	14	دریچه سقفی کلاف پهن پروفیلی
Square Ceiling Seamless Diffuser	15	دریچه چهار گوش سقفی یکپارچه
Round ceiling Diffuser	16	دریچه های سقفی گرد
Fresh Air Grille	17	دریچه های هوای تازه
Surgery Room Supply Grille	18	دریچه اتاق عمل
Mesh Grille	19	دریچه مشبک
Jet Diffuser	20	جت دیفیوزر (دریچه های پرتاب بلند هوا)
Jet Nozzle (long throw)	21	جت نازل (دریچه پرتاب بلند هوا)
Disk Grille	22	دریچه سونایی
Fan Coil Channel Door Grile	23	دریچه های زیر فن کوئل
Access Door	24	دریچه بازدید
Access Pannel For False Ceiling	25	دریچه بازدید کفاف
Silencer	26	صداگیر کانالی
Pelenium Box	27	پلنیوم باکس
Door Louver	28	لوور پادری
Roof - Top & Exhaust Louver	29	لوور پشت بامی
Sand Trap Louver	30	لوور ماسه گیر (سند تراپ)
VAV Terminal	31	ترمینال توزیع هوا
Balance Dampers	32	بالانس دمپرها
Disk Blade Damper	33	دمپر کانال گرد و ترنینگ ون
Shut Off Fire And Motorized Damper	34	فایر دمپر موتوری و کرکره ای
Volume Control Damper	35	دمپر کانالی دستی و موتوری
Damper Double Skin Shape	36	دمپر کانال پره دوپل
Split Airfoil And Air Damper	37	اسپلیت دمپر پره ایرفویلی و هواپر
Industrial Duct Damper	38	دمپر کانالی صنعتی
Shooting Garbage	39	شوتینگ زباله
Color Labratory	40	آزمایشگاه رنگ
Contact Us	41	ارتباط با ما







دریچه خطی چهار اسلوت  
Linear Four Slot Diffuser

### موارد مصرف:

- انواع ساختمانهای تجاری، اداری و محل های لوکس
- ارتفاع سقف تا ۵ متر
- محل نصب در داخل دیوار و یا پیشانی سقف کاذب و یا سقف

### قابلیت ها:

- پخش هوا با قابلیت جهت دهی انتخابی به صورت DIFFUSER
- حداکثر طول هر دریچه تا ۸,۲ متر و قابلیت نصب به صورت یکپارچه در طول نامحدود
- امکان استفاده از دمپر جهت کنترل هوا دهی
- مناسب برای توزیع هوای خروجی از فن کویل ها
- مناسب جهت مصارف دکوراتیو و نما



دریچه خطی دو اسلوت با پرک مشکی

Linear Two Slot Diffuser



## دریچه خطی ۳۰ درجه 5

## Line Bar Grille 30°

### موارد مصرف:

- ساختمانهای اداری و مسکونی
- محل نصب در دیوار یا پیشانی سقف کاذب
- به دلیل ظرافت پروفیل های استفاده شده در محل های دور از ضربه و معمولاً در ارتفاع بالا نصب می شود

### قابلیت ها:

- ساخت به صورت یک طرفه ثابت
- کنترل دبی هوای خروجی با دمپر
- از جنس آلومینیوم، آهن، استنلس استیل و PVC
- در ۲ نوع پره ایرفویلی و لنزی
- عدم ایجاد دید به داخل فضا

دریچه خطی ۳۰ درجه با دمپر

## Line Bar Grille 30°



دریچه خطی ۳۰ درجه

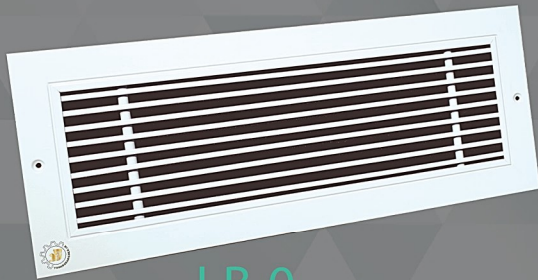
## Line Bar Grille 30°





دریچه خطی 0 درجه

Line Bar Grille 0°



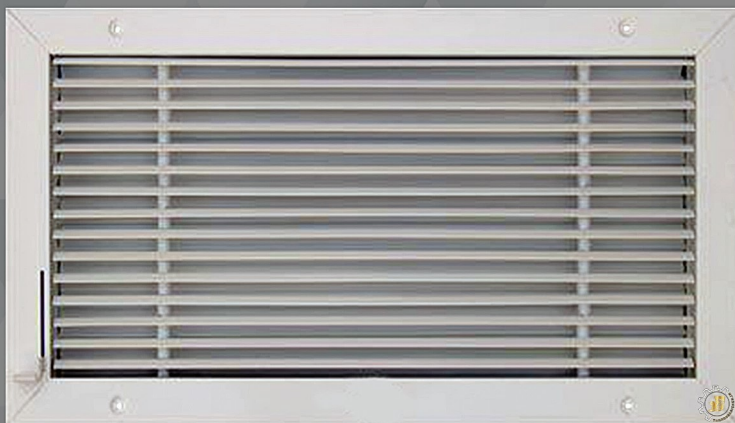
LB 0

دریچه خطی 0 درجه

Line Bar Grille 0°



LB 0



## قابلیت ها:

- پخش هوا به صورت مستقیم
- یک طرفه و یا دو طرفه
- از جنس آلومینیوم ، آهن
- استنلس استیل و PVC
- حد اکثر طول دریچه تا ۲٫۸ متر
- امکان استفاده از دمپر جهت کنترل هوا دهی
- مناسب برای توزیع هوای خروجی از فن کویل ها

## موارد مصرف:

- انواع ساختمان های تجاری
- اداری و محل های لوکس
- ارتفاع تا سقف ۵ متر
- محل نصب در داخل دیوار و
- یا پیشانی سقف کاذب و یا در سقف





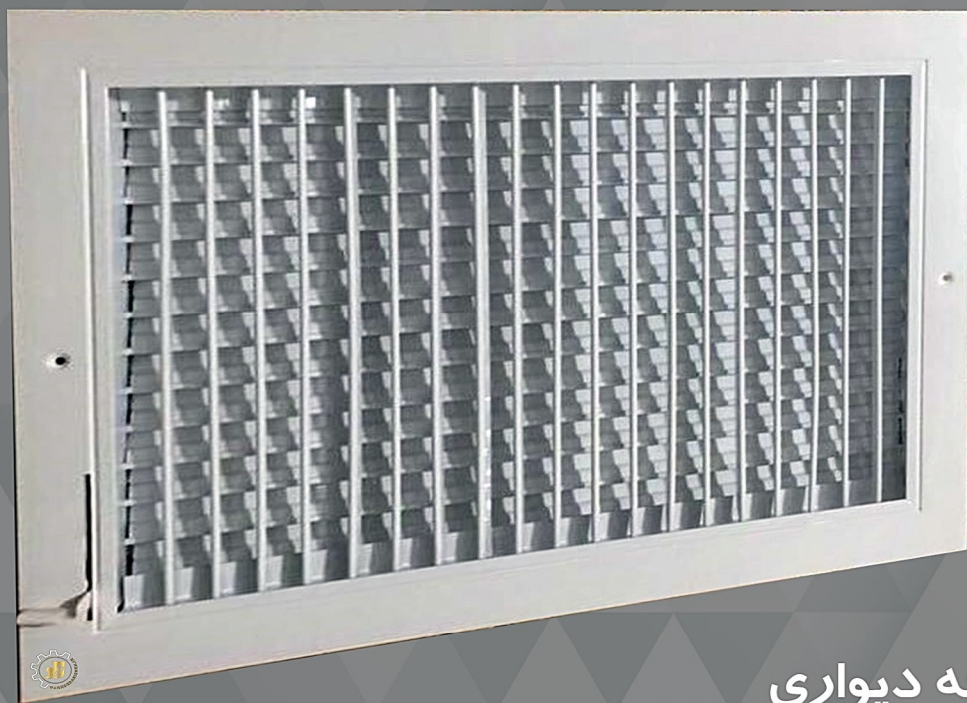


## موارد مصرف:

- مصارف خانگی و اداری
- طول پرتاب: نسبتا بلند ( - طول اتاق )
- محل نصب در دیوار یا پیشانی سقف کاذب

## قابلیت ها:

- پرتاب در همه جهات
- کنترل هوادهی با دمپر
- در دو نوع پره ایرفویلی و لنزی
- سرعت هوادهی تا ۲۰۰۰ فوت بر دقیقه



## دریچه دیواری

## Wall Grille

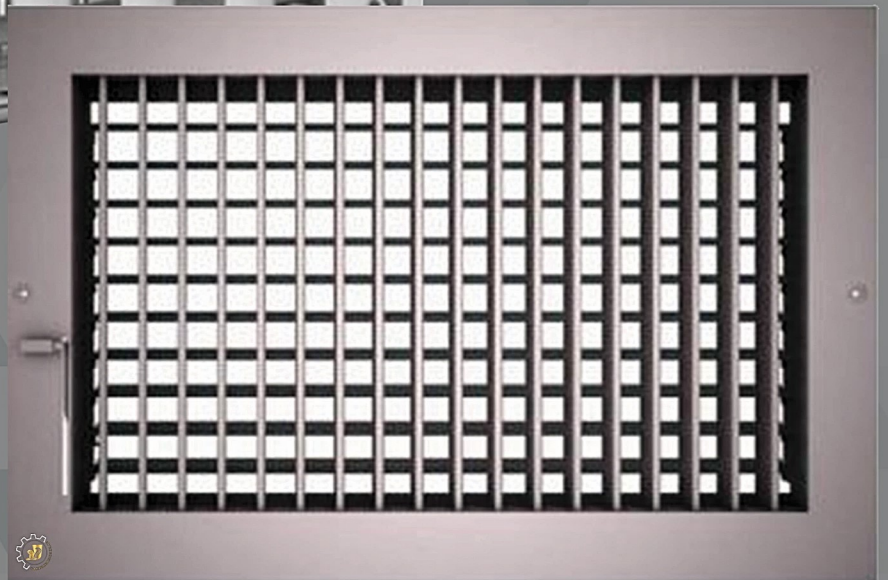
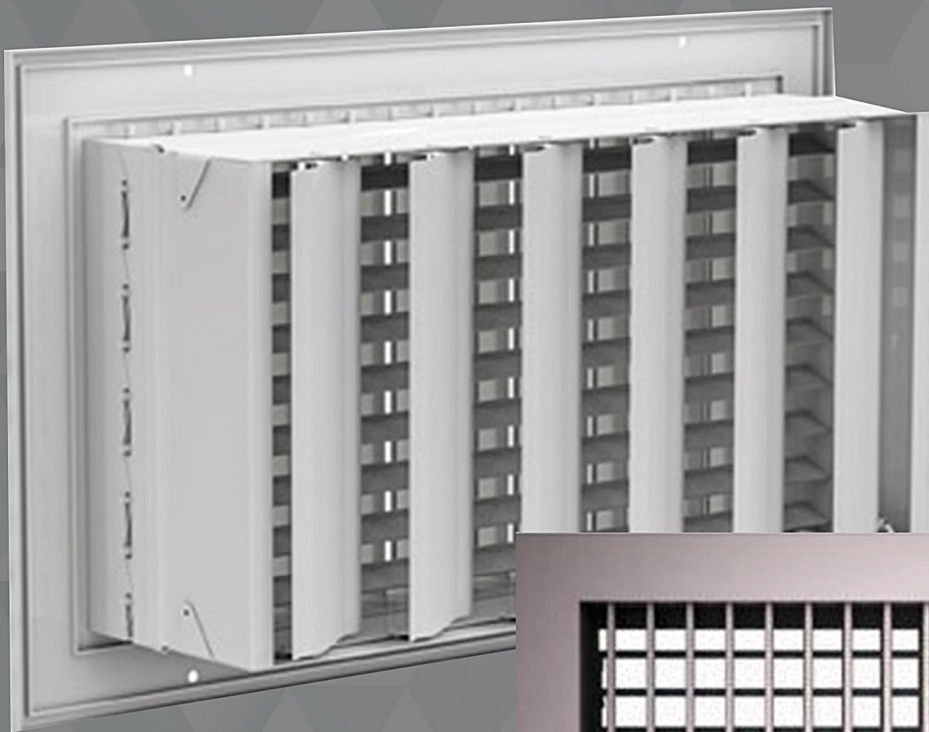


**موارد مصرف :**

- قابل نصب برای انواع دریچه های سقفی
- قابل نصب برای انواع دریچه های دیواری
- قابل نصب برای انواع دریچه های خطی

**قابلیت ها :**

- دمپر گالوانیزه کلید مخفی
- دمپر گالوانیزه کلید سرخود
- دمپر تمام آلومینیوم چرخ دنده ای کلید مخفی



دریچه دیواری دو طرفه پره ایرفویلی با دمپر موازی

Supply Grille Deflection Airfoil Balde With Parallel Damper





## قابلیت ها:

- با پره Z شکل
- کنترل دبی هوای خروجی با دمپر
- افت بسیار کم به دلیل شکل پره ها
- عدم وجود دید به داخل
- طراحی شده جهت مکش هوا برای برگشت و اگزاست

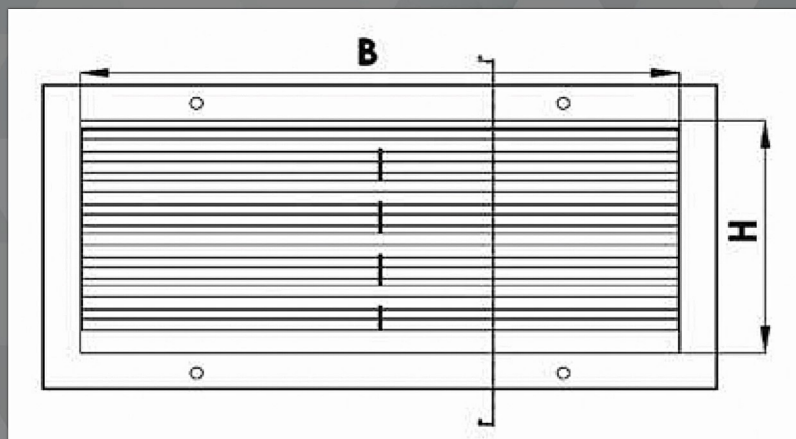
## موارد مصرف:

- خانگی، اداری و صنعتی
- محل نصب دیوار، پیشانی سقف کاذب و سقف
- به دلیل استحکام در ساختار می توان این دریچه را در ارتفاع کم و نزدیک به سطح کف نصب کرد.



دریچه برگشت پره Z

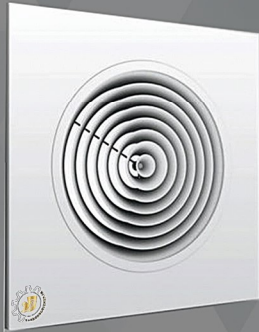
Return Grille Z Blade





## ويژگيهاي انواع دريچه آرمسترانگ

- طراحي و ساخت در دو نوع تخت و برجسته
- قابليت ساخت به صورت گرد و چهار گوش از جنس آلومينيوم
- جهت هوادهي از سقف به صورت لايه اي
- قابليت نصب با دمپر و بدون دمپر
- افت فشار هوا متوسط و يکنواخت
- توزيع هوا به صورت لايه اي
- کنترل حجم بار و توده اي هوا
- نصب سريع و آسان
- قابليت رنگ سفارشي پودري استاتيك و کوره اي
- قابليت انتخاب ضخامت ورق آلومينيوم
- قابليت ساخت با ورق آلومينيومي و يا آهن گالوانيزه

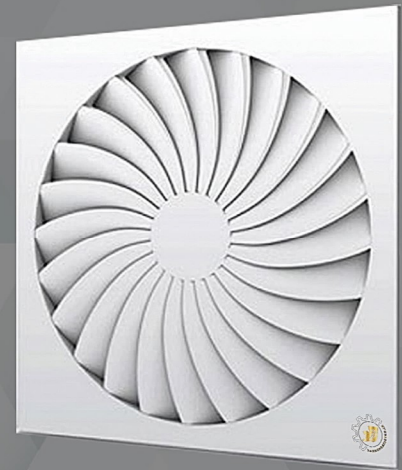


دريچه آرمسترانگ ديفيوزر گرد تخت

## Armstrong Round Flat Diffuser

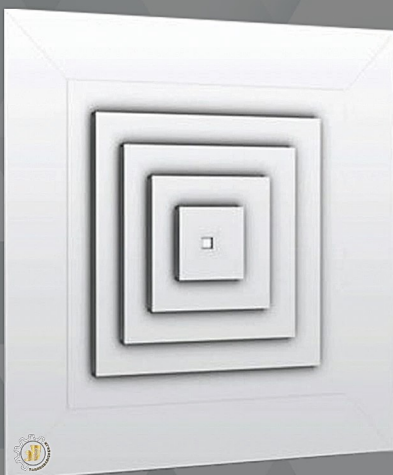
## موارد مصرف

بیمارستان ها ، ساختمانهای مسکونی و تجاری  
اداره ها و ... از مکانهایی هستند که از  
دريچه آرمسترانگ می توان استفاده کرد.  
این محصول داراي ظاهري شیک و سازگار با  
دکوراسيون خانگی رستوران ها و هتل ها می باشد



دريچه آرمسترانگ ديفيوزر خورشیدی

## Armstrong Solar Diffuser



دريچه آرمسترانگ ديفيوزر چهار طرفه

## Armstrong Square ceiling Diffuser





### موارد مصرف:

- مناسب جهت توزیع هوا به صورت گردابی
- مناسب جهت ارتفاع سقف تا ۴ متر
- مناسب جهت توزیع هوا با دبی بالا

### دریچه خورشیدی

### Solar Diffuser

### قابلیت ها:

دریچه های دیفیوزر گردابی به منظور ایجاد جریان اختلاطی کامل با طول پرتاب نسبتا بلند استفاده می گردد. هدف از جایگذاری این دریچه ها حذف گرادیان دمایی در اتاق و رسیدن به بالاترین حد اختلاط ممکن می باشد. نکته ای که در مورد کاربرد این دریچه ها باید در نظر داشت این است که در فضاهایی که امکان ایجاد ذره (Particle) وجود دارد و مهم است ذرات به سریع ترین راه ممکن از فضا خارج شوند (Clean Room) باید به محل جانمایی این دریچه و محل جانمایی دریچه های برگشت دقت لازم را مبذول داشت که کمترین فاصله ممکن را داشته باشند.



### دریچه دیفیوزر گردابی

### Square Swirl Diffuser



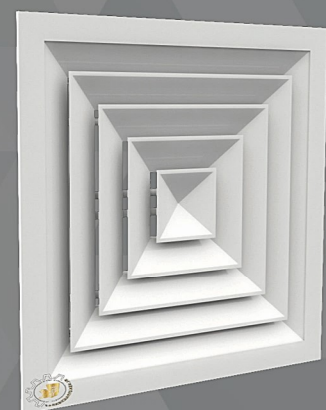
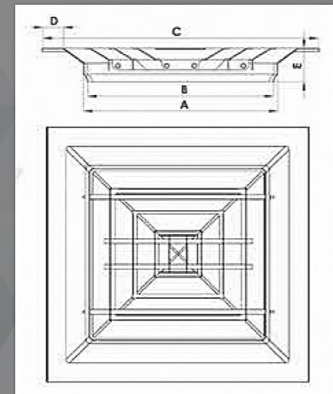
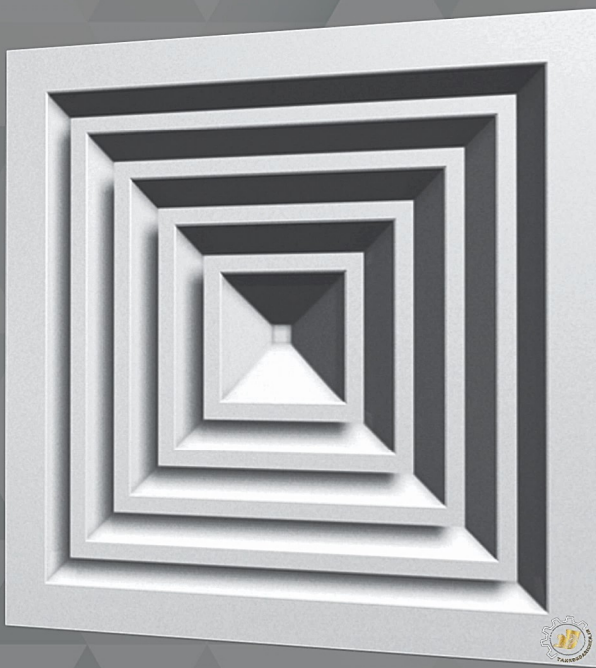
### موارد مصرف

از دریچه های سقفی هوا در اغلب مواقع برای هوای رفت و گاهی اوقات برای برگشت هوا استفاده میشود.

انواع محیط های اداری ، بیمارستانی و خانگی با ارتفاع سقف متفاوت قابل استفاده در کاربرد های سرمایشی، گرمایشی و تهویه مطبوع هوای رفت با الگوی توزیع هوای دیفیوزری کلیه دستگاه های تهویه مطبوع ( داکت اسپلیت ، فن کویل ، هواساز و ... ) جهت هوای رفت، برگشت و اگزاست با حجم هوای عبوری بالا

### قابلیت های دریچه های سقفی

پخش یکنواخت و نامحسوس هوا  
 قابلیت هوادهی در مدل چهارگوش به صورت ۱ ، ۲ ، ۳ و ۴ طرفه  
 دارای مدلهایی به صورت تخت و برجسته  
 امکان نصب انواع دمپر برای کنترل هوادهی دریچه  
 تولید در رنگ های مختلف سفید ، کرم ، استخوانی ، قهوه ای ، طوسی و ... با توجه به نیاز خریدار جهت هوای رفت و برگشت  
 تولید از جنس آهن و آلومینیوم ضد زنگ



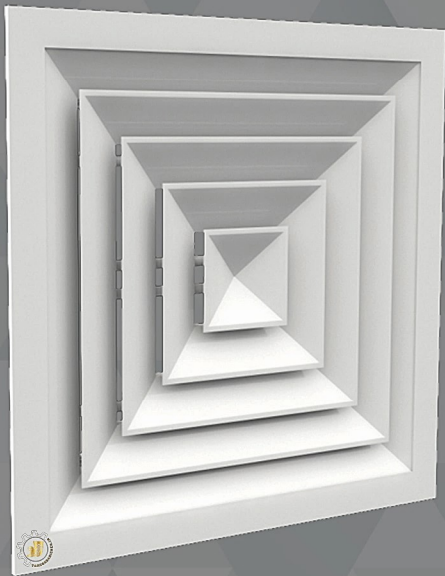
دریچه چهار گوش سقفی یکپارچه

Square Ceiling Seamless Diffuser



### موارد مصرف

اغلب مواقع از این دریچه ها برای هوای رفت و گاهی به منظور برگشت هوا استفاده میشود. از آنها میتوان در منازل، ادارات، بیمارستان هاف رستوران ها، هتل ها و... استفاده کرد با استفاده از این دریچه ها جریان هوا به صورت یکنواخت و به صورت افقی توسط پره های متوالی هم مرکز در تمامی جهات پخش میشود. میزان بالای پخش هوا در فضای زیر سقف باعث میشود سرعت هوا با درجه حرارت مناسب مخلوط و متعادل شود. دریچه های چهارگوش کلاف پهن در انواع مدلهای یک طرفه / دو طرفه / سه طرفه / چهار طرفه طراحی و ساخته میشوند



دریچه سقفی کلاف پهن چهار طرفه

### Square Ceiling Diffuser Wide 4 Way

### قابلیت ها

- قابل استفاده به عنوان دریچه رفت و برگشت
- دارای پره های ثابت
- قابلیت ساخت از جنس پروفیل آلومینیوم اکسترود شده با ضخامت ۱/۲۵ میلیمتر برای پره و قاب
- دارای پوشش رنگی پودری کوره ای الکترواستاتیک
- قابلیت ساخت در ابعاد مختلف متناسب با نیازهای عملکرد و درخواست مشتری
- قابلیت نصب دمپر موازی یا متقابل پشت دریچه ای برای تنظیم دبی هوا
- قابلیت نصب ترموستات یا پتانسیومتر یا ریموت برای باز و بسته شدن دمپر
- قابلیت ساخت به صورت چهار طرفه ، سه طرفه ، دو طرفه ، یکطرفه

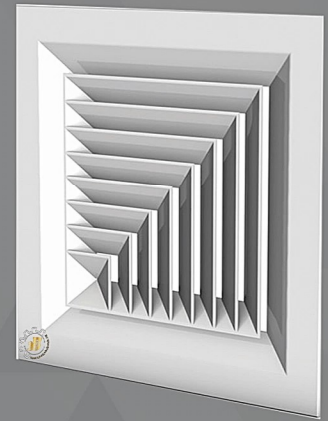


دریچه سقفی کلاف پهن سه طرفه

### Square Ceiling Diffuser Wide 3 Way







دریچه سقفی کلاف پهن دو طرفه

Square Ceiling Diffuser Wide 2 Way



دریچه سقفی کلاف پهن یک طرفه

Square Ceiling Diffuser Wide 1 Way

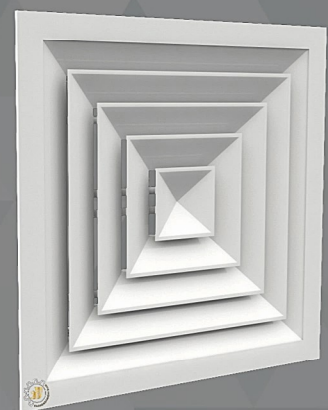
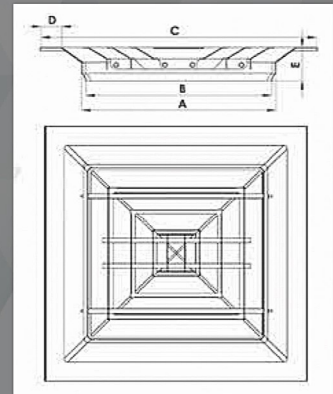
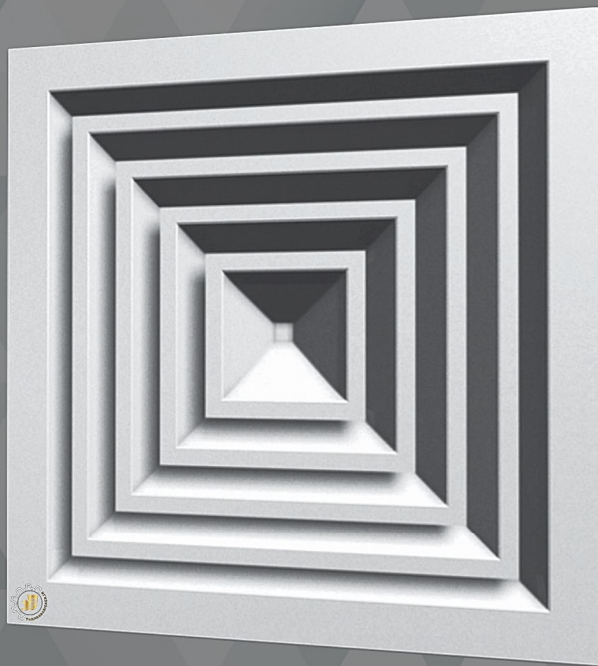


## موارد مصرف

- از دریچه های سقفی هوا در اغلب مواقع برای هوای رفت و گاهی اوقات برای برگشت هوا استفاده میشود.
- انواع محیط های اداری ، بیمارستانی و خانگی با ارتفاع سقف متفاوت
- قابل استفاده در کاربرد های سرمایشی، گرمایشی و تهویه مطبوع
- هوای رفت با الگوی توزیع هوای دیفیوزری کلیه دستگاه های تهویه مطبوع ( داکت اسپلیت فن کویل ، هواساز و ... )
- جهت هوای رفت، برگشت و اگزاست با حجم هوای عبوری بالا

## قابلیت های دریچه های سقفی

- پخش یکنواخت و نامحسوس هوا
- قابلیت هوادهی در مدل چهارگوش به صورت ۱ ، ۲ ، ۳ و ۴ طرفه
- دارای مدل هایی به صورت تخت و برجسته
- امکان نصب انواع دمپر برای کنترل هوادهی دریچه
- تولید در رنگ های مختلف سفید ، کرم ، استخوانی ، قهوه ای ، طوسی و ... با توجه به نیاز خریدار
- جهت هوای رفت و برگشت
- تولید از جنس آهن و آلومینیوم ضد زنگ

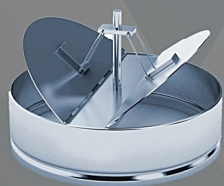


دریچه چهار گوش سقفی یکپارچه

Square Ceiling Seamless Diffuser







دمپر پروانه ای  
ButterFly Damper



دمپر نیم صفحه  
Half Plate Damper

**موارد مصرف:**

- انواع محیط های اداری، بیمارستانی و خانگی
- ارتفاع سقف تا ۴ متر
- محل نصب بر روی سقف و یا سقف کاذب

**قابلیت ها:**

- پخش نامحسوس هوا بصورت DIFFUSER
- کنترل هوادهی با دمپر
- در دو نوع تخت و برجسته
- سرعت هوادهی تا ۲۰۰۰ فوت بر دقیقه



دریچه سقفی گرد تخت  
Round Ceiling Diffuser Step Down



دریچه سقفی گرد برجسته  
Round Ceiling Diffuser Flat

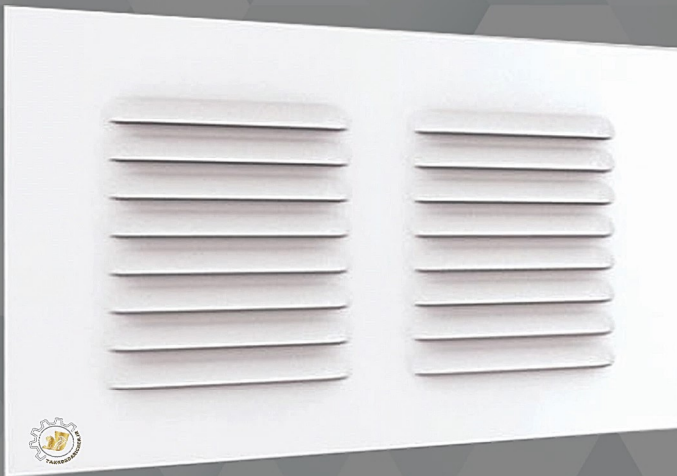




Back



Front



باران گیر

Rain Stopper



دریچه هوای تازه داخلی ساختمان

Fresh Air Grille in Building

### موارد مصرف :

- در انتهای مسیر اگزاست فن های دیواری در نمای ساختمان
- در انتهای مسیر لوله های هود آشپزخانه در نمای ساختمان
- مسیر هوای تازه در نمای ساختمان

### قابلیت ها :

- افت کم برای تامین بالاترین میزان دبی عبوری
- باران گیر
- جلوگیری از نفوذ حشرات و پرندگان
- ضد زنگ







## دریچه اتاق عمل

## Surgery Room Supply Grille

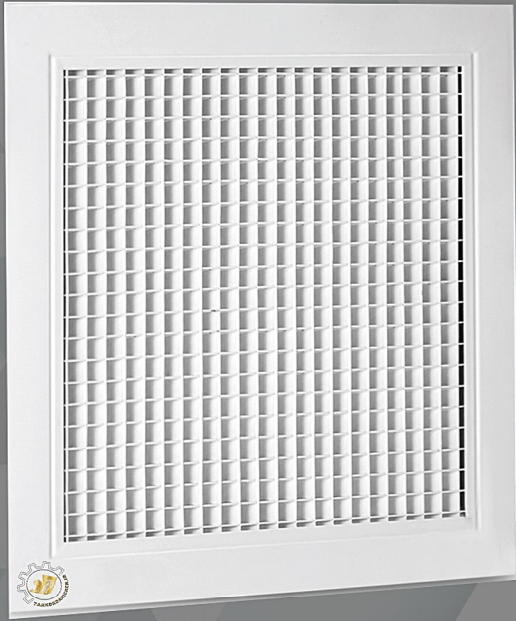
### موارد مصرف :

- جهت سیستم برگشت هوا، علاوه بر پره های فویلی، دارای سوکت بیهوشی جهت عبور این سوکت نیز می باشد.
- هم بصورت چهارگوش و هم بصورت گرد تولید و عرضه می گردد.
- دارای قابلیت توزیع هوا بصورت ریزشی و لایه ای در محیط بصورت یکنواخت می باشد.
- بوسیله یک تبدیل یا پلنیوم باکس که در پشت آن تعبیه می شود به لاین اصلی کانال هوا متصل می شود.
- قابلیت تنظیم لایه های هوا بدون هیچ تغییری در حجم، فشار و میزان صدای هوا را دارد.
- دریچه اتاق عمل قابلیت نصب فیلتر هوای آلومینیومی یک یا دو اینچ را که امکان شستشو را نیز داشته باشد داراست.
- لازم به ذکر است این نوع فیلتر را بر روی دریچه اتاق عمل هم در سیستم رفت هوا و هم در سیستم برگشت هوا می توان نصب نمود.
- سطح روی دریچه اتاق عمل توسط رنگ کوره ای مرغوب در رنگ های متنوع پوشش داده میشود.
- این دریچه را هم میتوان در سقف کاذب نصب نمود و هم در سقف غیر کاذب.



## موارد مصرف:

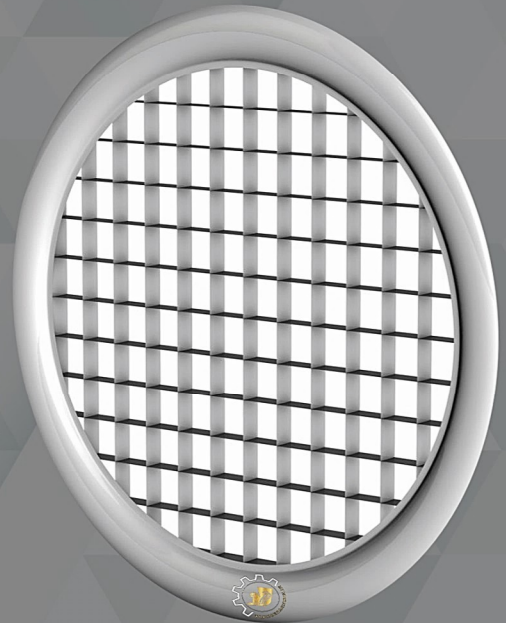
- هوای برگشت و تخلیه ساختمان های مختلف محل نصب :
- در دیوار یا پیشانی سقف کاذب و یا سقف
- در نمای ساختمان و خروجی هود



دریچه مشبک چهار گوش  
Square Mesh Grille

## قابلیت ها:

- افت فشار بسیار کم برای تخلیه هوا
- کنترل تخلیه هوا با دمپر
- دارای پره های مستقیم و زاویه دار استاندارد
- قابلیت هوادهی به صورت یک، دو، سه و چهار طرفه



دریچه مشبک گرد

Round Mesh Grille



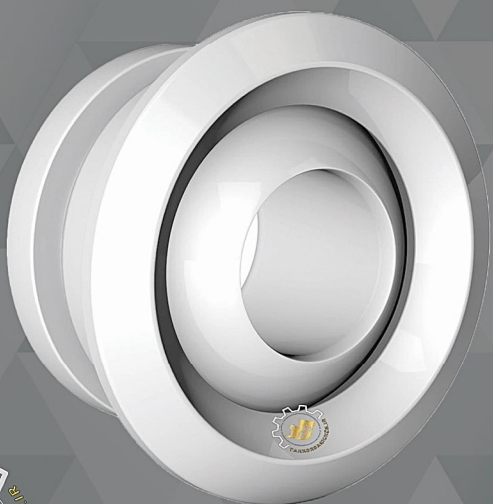
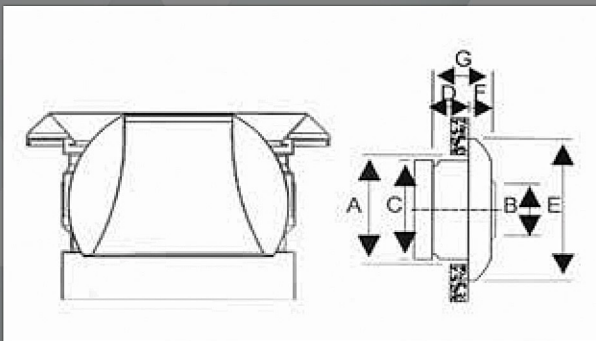


## قابلیت ها

- طراحی آیرودینامیک و دکوراتیو دریچه های جت دیفیوزر.
- قابلیت نصب آسان دریچه های جت دیفیوزر بر روی انشعابات کانال گرد و چهارگوش با چیدمان های متنوع .
- افزایش سرعت و طول پرتاب جریان هوا .
- دریچه های کروی می توانند هم بصورت تکی و هم به شکل ترکیبی بر روی دهانه ی انشعابات خروجی هوا نصب شوند.
- تنظیم فشار و مسیر خروج هوا در مدار ۱۸۰ درجه.
- استفاده از آلومینیوم در ساخت بدنه برای ایجاد مقاومت بیشتر در برابر خوردگی.
- متعادل کردن فشار سیستم کانال کشی به دلیل کم بودن سطح مقطع خروجی.
- امکان نصب به صورت سقفی یا دیواری، با توجه به معماری محیط نصب.

## موارد مصرف

- اگر هوای دمیده شده با هوای محل هم دما باشد نازل ها بصورت افقی تنظیم می شوند.
- اگر هوای دمیده شده سردتر از هوای محل باشد (فصول گرم) نازلها به سمت بالا تنظیم می شوند.
- اگر هوای دمیده شده گرم تر از هوای محل باشد (فصول سرد) نازلها به سمت پایین تنظیم می شوند.



### موارد مصرف:

- محیط های صنعتی، تالارها و سالن ها و ورزشگاه ها
- ارتفاع سقف بیش از ۴ متر
- محل نصب در داخل سقف، دیوار و یا کانالهای باز

### قابلیت ها:

- پخش هوا به صورت متمرکز با قابلیت تنظیم در تمام جهات
- قرارگیری در باکس در انواع یک، دو، سه و چهار المان
- قابلیت هوادهی تا ۸۰۰۰ فوت در دقیقه
- از جنس آلومینیوم
- با قاب چهارگوش و گرد



جت نازل (پرتاب بلند)

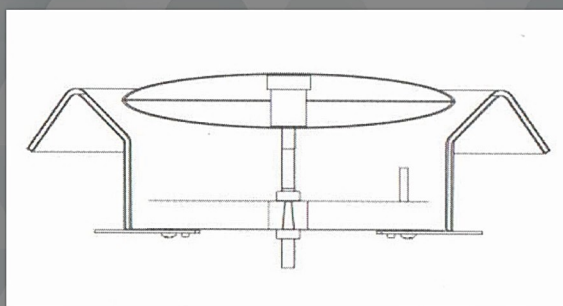
Jet Nozzle 250 Element ( Throw Long )

جت نازل (پرتاب بلند)

Jet Nozzle 250 Element ( Throw Long )







### قابلیت ها:

- افت فشار بسیار کم برای تخلیه هوا
- کنترل هوادهی با تنظیم میزان باز و بسته بودن دریچه
- از جنس PVC یا آلومینیوم
- قابلیت بسته شدن کامل
- نصب آسان

### موارد مصرف:

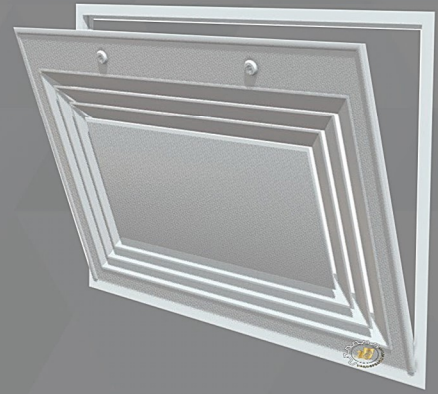
- مصارف خانگی به ویژه در سرویس های بهداشتی و حمام
- محل نصب در دیوار و یا پیشانی سقف کاذب و یا در سقف





دریچه زیر فنکوئل خطی ۳۰ درجه لولایی با قفل زیمنس

30° Hinged Linear Fan Grille With Siemens Lock



دریچه زیر فن کوئل لولایی دو پله با قفل زیمنس

Grille under the two-step hinged fan coil aswith Siemens lock

### موارد مصرف:

- در کلیه مکانهایی که در آنها از فن کوئل های سقفی و یا کانالی استفاده می شود.
- نصب در زیر فن کوئل ها به منظور دسترسی به فن کوئل و شیر آلات آن جهت تعمیرات و سرویس های دوره ای



دریچه زیر فن کوئل گل سقفی وزنه ای

Fan Coil Channel Door Grille

### قابلیت ها:

- از جنس آلومینیوم و آهن گالوانیزه و MDF
- ایجاد امکان برای برگشت هوا
- امکان تعیبه دریچه رفت و برگشت هوای فن کوئل روی آن
- امکان تعیبه فیلتر جهت تصفیه هوا





**موارد مصرف:**

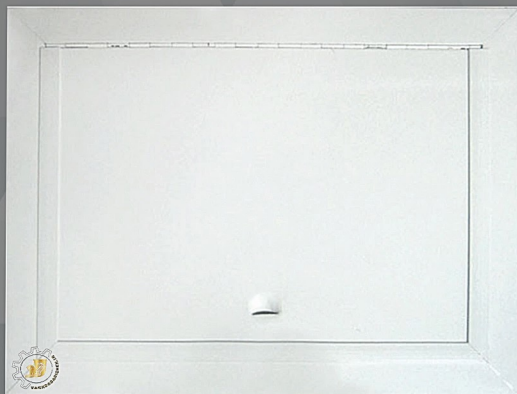
- در کلیه مکانهایی که باید دریچه ای جهت بازدید و دسترسی به تاسیسات و شیر آلات موجود باشد.
- محل نصب روی دیوار، دیواره رایزرها، سقف و یا سقف کاذب

**قابلیت ها:**

- امکان ساخت از جنس آلومینیوم و آهن
- امکان سازی برای دسترسی به تاسیسات و شیر آلات
- قابلیت نصب دو نوع قفل مدل زیمنسی و کابینتی
- امکان وجود درب لولایی برای بازرسی
- امکان ساخت در دو نوع تک جداره و دو جداره

**دریچه بازدید لولایی با قفل زیمنس**

Hinged Inspection Grille With Siemens Lock

**درب بازدید کانالی انگشتی****دریچه بازدید کانالی انگشتی**

Finger Channel View Grille

**موارد مصرف:**

- ایجاد دسترسی به داخل کانال به منظور هرگونه تعمیرات و نگهداری برای دمپره‌های ضد آتش، دمپره‌های موتوری یا هر نوع تجهیز کانالی دیگر
- نصب در داخل کانال های رفت و برگشت با حداقل میزان نشتی ممکن
- عایق بندی مناسب در قسمت درب بازدید برای جلوگیری از اتلافات حرارتی احتمالی

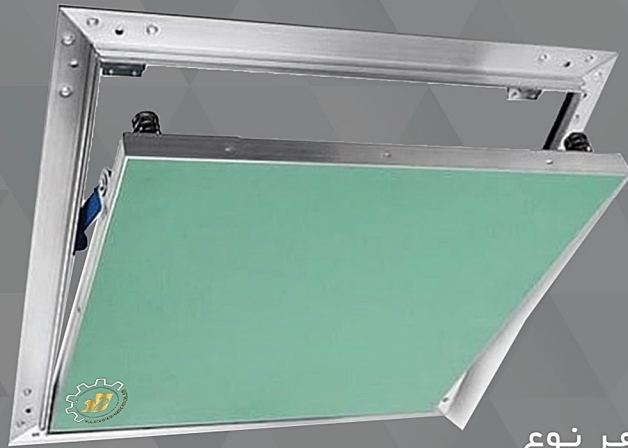
**قابلیت ها:**

- کیفیت عالی
- ساختار مناسب که بهترین و آسان ترین دسترسی را بدون مزاحمت به داخل کانال ایجاد می نماید.
- عایق داخلی مقاوم در برابر قارچ، خوردگی و ...
- ضخامت ۲ سانتی متر برای به حداقل رساندن اتلافات حرارتی
- قفل مناسب برای صفر کردن نشتی هوا از درزها
- نوار الاستیکی هوا بند



**موارد مصرف :**

معمولاً در ساختمان ها بطور عمومی نقاطی وجود دارد که به صورت اضطراری و یا موردی بایستی بازدید شوند. به همین جهت در زیر این بخش ها دریچه ای جهت بازدید تعبیه می گردد تا دسترسی به این نقاط ، به سادگی و راحتی میسر شود

**قابلیت ها:**

- ظاهری پنهان در سقف و دیوار
- قابلیت تطابق رنگ با محیط اطراف خود
- قابلیت نصب کاشی، کاغذ دیواری، PVC و هر نوع پوشش دیگر بر روی این دریچه
- دارای قفل مخفی فشاری
- دارای سیم بکسل جهت محافظت از سقوط درب دریچه به پایین
- ساخت در سایزهای غیر استاندارد
- استفاده از قطعات مصرفی کامل استاندارد

**سایزهای استاندارد دریچه بازدید:**

- MR ۲۰\*۲۰ CM با پانل
- MR ۳۰\*۳۰ CM با پانل
- MR ۴۰\*۴۰ CM با پانل
- MR ۵۰\*۵۰ CM با پانل
- MR ۶۰\*۶۰ CM با پانل
- MR ۶۰\*۱۲۰ CM با پانل

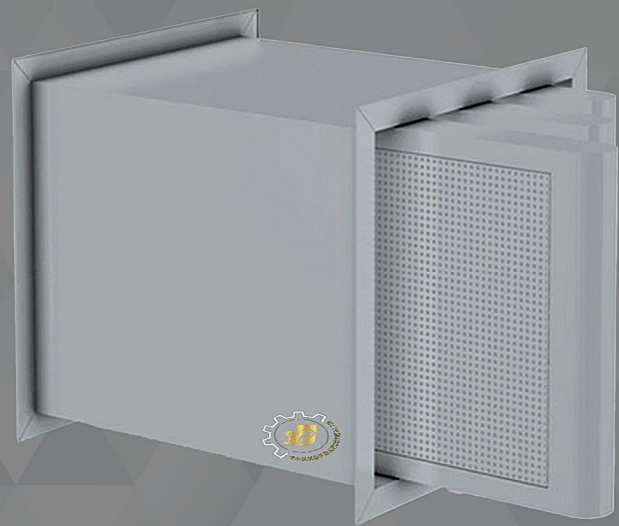






### موارد مصرف :

– صداگیرهای کانالی در دو شکل گرد و چهارگوش ساخته می شوند که مناسب جهت نصب در سیستم های کانال کشی رفت و برگشت اعم از ایرواشر ، هواساز و پکیج یونیت می باشند.



### قابلیت ها :

پره های صداگیر از جنس آلومینیومی مشبک می باشد که داخل آنها توسط عایق پشم سنگ روکش دار و یا عایق های فومی انباشته می گردد. طول بلند پره ها و وجود عایق جذب صدا داخل آنها باعث می گردد تلاطم هوای عبوری از پره ها گرفته شده و مقداری از صدای موجود ناشی از کوران هوا و صدای فن دستگاه توسط عایقها جذب گردد. در نتیجه اینکه صدای موجود در محیط به حد مناسبی ( متناسب با فضای عملکرد ) تقلیل می یابد.





### موارد مصرف:

- پشت دریچه اسلوت (داخل سقف یا دیوار کاذب)
- جنس ( گالوانیزه )
- امکان ساخت پلنیوم باکس با اندازه های دلخواه
- امکان ساخت با اتصال کلینچ یا پرچ



### قابلیت ها :

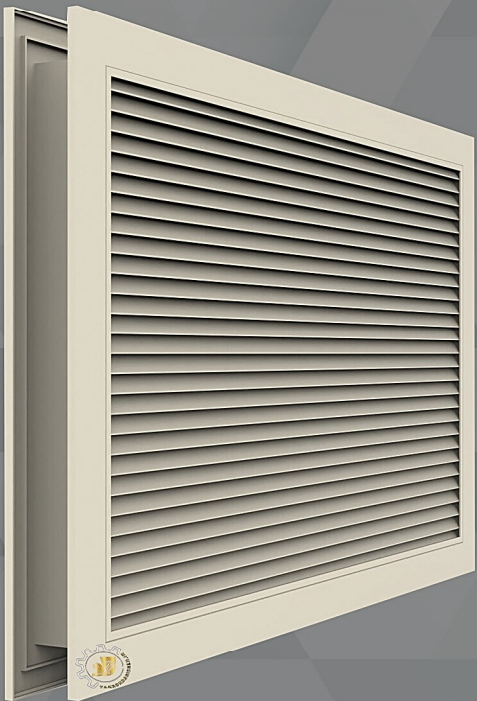
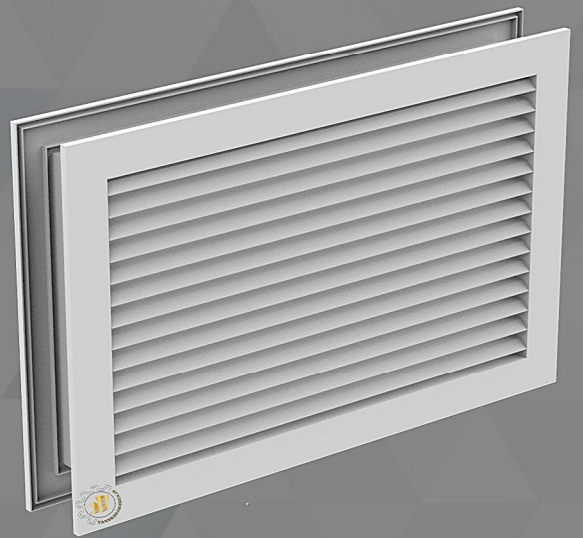
- از آنجا که امکان هوادهی یکنواخت در طول بالای دریچه وجود ندارد از پلنیوم باکس استفاده می شود
- از پلنیوم باکس به منظور ایجاد اختلاط کافی هوا و توزیع یکسان هوا در طول استفاده می شود.
- پلنیوم باکس ها معمولاً در طول بالا با ورودی های گرد به فواصل حداکثر ۱ / ۲ متر پشت دریچه های خطی نصب می شوند.





### موارد مصرف:

- در سیستم های تهویه مطبوع بدون کانال کشی برگشت داخلی
- محل نصب بر روی درب فضای مورد استفاده



### قابلیت ها:

- با یک قاب اضافی جهت یکسان شدن نمای دریچه در هر دو طرف
- عمق قابل تنظیم از ۳/۵ تا ۵ سانتی متر
- افت کم به دلیل شکل پره ها
- عدم وجود دید به داخل
- قابل ساخت از جنس آلومینیوم و استنلس استیل





لوور های پشت بامی در انواع مختلف و مطابق با نیازهای ساختمانی طراحی و ساخته می شوند لذا از نظر تنوع ساخت دامنه بسیار گسترده ای دارند. این لوورها می توانند با فیلترهای آلومینیومی قابل شستشو همراه شده و ساختمان را در حد G4 در برابر ذرات مضمون سازند. در این صورت افت فشار فیلتراسیون نیز باید در طراحی ها لحاظ شود. حداقل سطح مفید این محصولات ۵۰ درصد می باشد از این رو در فضاهایی که نیاز به کمترین حد افت فشار در دهانه مکش و یا دهش است می توانند به راحتی مورد استفاده قرار گیرند.

## قابلیت ها:

- ساختار ضد باران
- دارای توری ضد پرنده
- افت فشار کم و سطح مفید بالا
- ضد زنگ با پوشش رنگ پودری الکترواستاتیک
- انعطاف ساخت بالا با توجه به شرایط و نیاز پروژه
- از جنس گالوانیزه می باشد

## موارد مصرف:

- نصب در کانالهای اگزاست و مکش آزاد پشت بامی
- حفاظ فن ها و تجهیزات هوارسان پشت بامی اگزاست و مکش







### موارد مصرف:

به ویژه در صنایع نفت ، گاز و پتروشیمی و صنعت نیروگاهی می باشد، که به اختصار به آن سندتراپ و یا ماسه گیر نیز میگویند.

**تجهیزات جانبی:** توری پرنده گیر

**رنگ:** به طور معمول فاقد رنگ آمیزی است

- ورودی هوای تازه برای اتاقهای محل نصب دستگاههایی نظیر هواساز
- محل نصب روی دیوار و یا درب ساختمان و یا پنجره در نما
- در محیط هایی که آلودگی هایی نظیر ماسه و گرد و غبار درشت در هوا پراکنده است



### لوور سندتراپ

### Sand Trap Louver

### قابلیت ها:

- از جنس آلومینیوم و آهن گالوانیزه و استنلس استیل
- جلوگیری از نفوذ باران و برف به داخل ساختمان
- جلوگیری از ورود ماسه به داخل فضا
- با توجه به سطح مفید پایین آن، طراحی سند تراپ یکی از چالش های مهم در صنعت تهویه مطبوع صنعتی می باشد
- امکان ترکیب این دریچه با دمپر یک سر فلنچ دسته از رو در پروژه های صنعتی می باشد





## مشخصات فنی :

ترمینالهای حجم متغیر این شرکت با استفاده از ورق گالوانیزه ۰/۷ میلیمتر ساخته می شوند جمع کننده های فشار مربوطه با توجه به سطح مورد نظر با مش بندی مناسب انتخاب می شوند جنس دمپر مربوطه از پروفیل آلومینیوم به صورت دو جداره به ضخامت ۱/۲۵ میلیمتر و از نوع چرخ دنده ای با نوار هوابندی مربوطه می باشد. کلیه اتصالات و سطوح داخلی کاملا هوابند است.

اتصال ترمینالهای حجم متغیر به وسیله فلنج ۴ سانتی متری دو طرف ترمینال به کانال مربوطه صورت می گیرد.

جنس فلنج ها از ورق گالوانیزه می باشد. موتور کنترلر های مناسب جهت سایز مورد درخواست ترمینالهای حجم متغیر از تولید کنندگان معتبر و با توجه به نیازهای فنی پروژه انتخاب می شوند. کلیه دستگاهها به صورت مجزا در کارخانه این شرکت تست عملکرد می شوند و عملیات کالیبراسیون بر روی آنها انجام می گردد.

## مزایای VAV Terminal های ساخت شرکت تکوک دریچه تهران:

- کنترل دبی به صورت الکترونیکی
- دقت بال در کنترل دبی (دقت گردد که کلیه اصول ترمودینامیکی در خصوص طراحی کانال و ساخت آن لحاظ شده باشد)
- رنج فشار اختلافی از ۲۰ تا ۱۰۰۰ پاسکال
- مناسب برای جریانات غیر متلاطم
- کارکرد مستقل از جهت و موقعیت نصب
- نشستی بسیار پایین پره های دمپر در حالت کاملا بسته
- بدون نیاز به تعمیر و نگهداری در خصوص قطعات مکانیکی
- دمای کارکرد بین ۱۰ تا ۵۰ درجه سانتی گراد
- بدنه کاملا هوابند بدون نشستی

## انواع سیستم های VAV :

- ۱- سیستم VAV تک ناحیه ای (Single Zone)
- ۲- سیستم سرمایش VAV
- ۳- سیستم بازگرمایش VAV
- ۴- سیستم VAV دو کاناله
- ۵- سیستم VAV فن دار



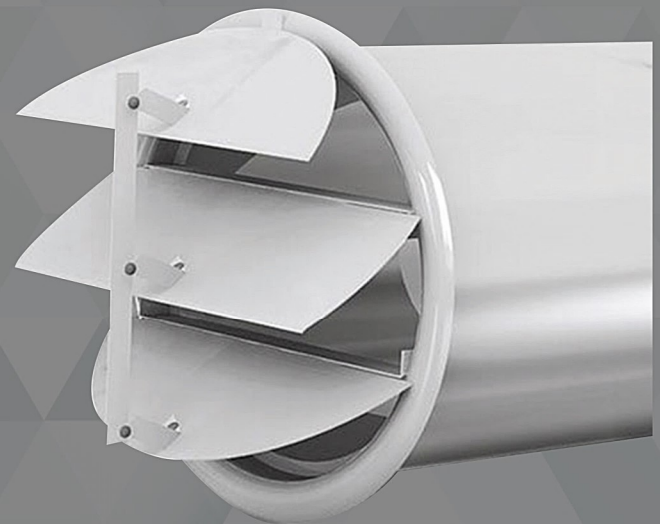


## موارد مصرف:

- در تمامی مناطقی که نیاز به جلوگیری از بازگشت جریان هوا به داخل کانال و یک طرفه کردن عبور جریان و یا نیاز به عبور جریان تحت یک فشار معین می باشد.
- محل نصب روی دیوار ، داخل کانال و یا روی نمای ساختمان

## قابلیت ها:

- دارای پره آلومینیومی بسیار سبک برای عملکرد وزنی تحت کمترین اختلاف فشار هوا در دو طرف
- دارای قاب گالوانیزه با ضخامت بالا جهت استحکام هر چه بیشتر
- عملکرد روان و خودکار بدون نیاز به هیچ گونه عملگر و یا موتور خارجی



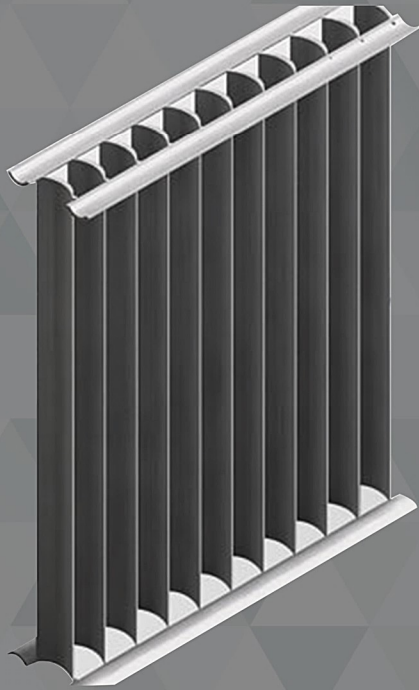
بالانس دمپر گرد

Rounded Balance Damper



بالانس دمپر چهار گوش

Square Balance Damper



### ترینگ ون

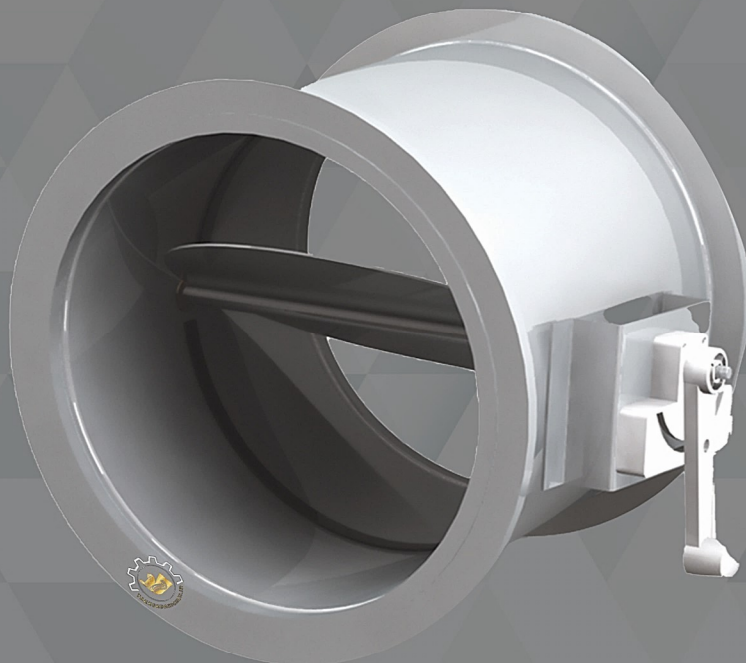
### Turning van

#### موارد مصرف :

برای کاربردهایی مثل فضاهای بیمارستانی از قبیل اتاقهای عمل ، کلینروم و یا صنایع غذایی از ورق استیل و یا آلومینیوم برای ساخت دمپر گرد استفاده می شود.

#### قابلیت ها:

- ساخته شده از جنس ورق کربن استیل، ورق گالوانیزه، ورق آلومینیوم و استنلس استیل
- با قابلیت ساخت به صورت تک پره دیسکی و یا چند پره
- با قابلیت ساخت از ورق با ضخامتهای ۵/۰ تا ۱۰ میلیمتر
- با قابلیت ساخت در دو شکل دستی و موتوری



### دمپر کانالی گرد

### Disk Blade Damper





## قابلیت ها:

- کنترل موتوری روی مسیر هوا بین دو زون آتش
- هوابندی بسیار ویژه در مدل های ترکیبی دمپرهاي دود و آتش
- تحمل حرارتی در سه رده ۴۵ دقیقه، ۱/۵ ساعت و ۳ ساعت در مقابل حرارت ۲۵۰ درجه سانتی گراد
- اعمال وضعیت آتش و بسته شدن دمپر در سه حالت:
- دستور اتاق فرمان مرکزی به عملگر الکتریکیال دمپر
- فرمان الکتریکیال از المان حرارتی نصب شده در جداره کانال، مبنی بر رسیدن دمای هوای داخل کانال به دمای ۷۰ درجه
- قطع جریان برق اصلی عملگر الکتریکیال به هر علت (مثلا سوختن کابل های انتقال برق) و بسته شدن دمپر بوسیله فنر برگشت مکانیکال

## موارد مصرف :

- جهت استفاده بر روی کانالهای رفت و برگشت برای جلوگیری از ورود آتش به محیط
- قابلیت نصب بر روی دیوارهای بتی، بازشوهای سقفی، سازه های فلزی و ...
- حالت نصب مستقل از جهت جریان هوا و فقط وابسته به افقی بودن محورهای دمپر



فایر دمپر دستی چهار گوش

Rectangular manual damper fire



فایر دمپر موتوری گرد

Round motor damper fire



فایر دمپر موتوری چهار گوش

Rectangular motor damper fire



### موارد مصرف :

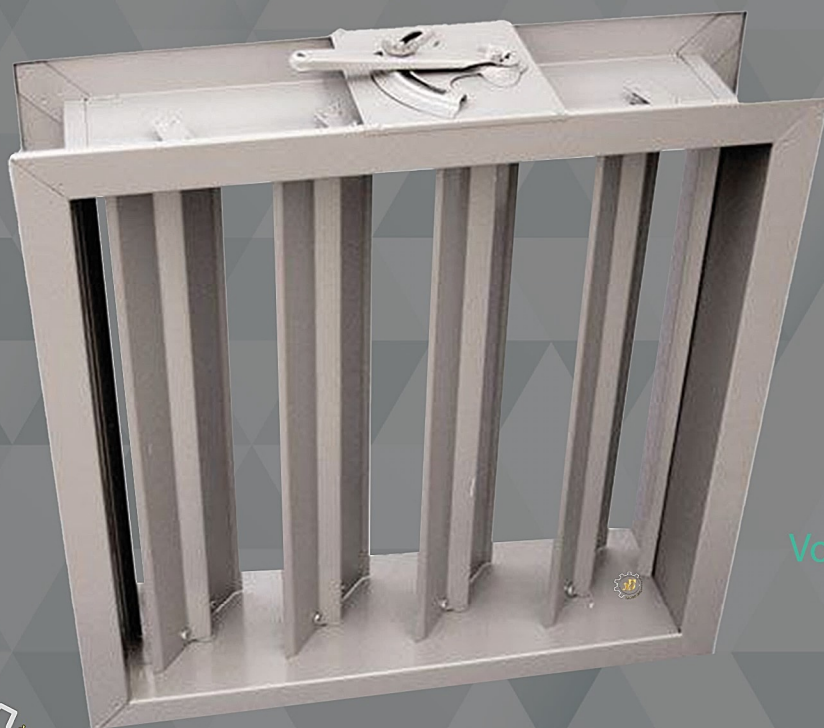
دمپرهای کانالی در دو نوع دستی و موتوری به منظور کنترل جریان دبی هوا در داخل کانال های مختلف ساختمانی و صنعتی و نیروگاهی، طراحی و ساخته می شوند. ساختمان و شکل این محصولات به نحوی است که می بایست برای عملکرد دائم و مقاوم در برابر خوردگی و زنگ زدگی ساخته شوند.



دمپر کانالی موتوری  
Volume Control Damper

### قابلیت ها :

- ساخته شده از جنس ورق کربن استیل، ورق گالوانیزه، ورق آلومینیوم و استیلنس استیل
- قابلیت ساخت در دو شکل پره تک جداره و دو جداره ایرفویلی با دو شکل حرکتی موازی و مخالف
- قابلیت ساخت از ورق با ضخامتهای ۵/۰ تا ۱۰ میلیمتر
- قابلیت ساخت در دو شکل دستی و موتوری



دمپر کانالی دستی  
Volume Control Damper





### موارد مصرف:

- مقاومت بیشتر در برابر جریان هوا
- نشستی بسیار کم در مقایسه با انواع دیگر
- امکان ساخت بدون محدودیت در اندازه های مختلف (برای ابعاد طول بزرگتر از ۱۵۰ و ارتفاع بزرگتر از ۲۵۰ سانتی متر به صورت دو تکه ساخته می شود).
- قابلیت نصب بوش برنجی، بلبرینگ با پوشش برنجی و یاتاقان در محل اتصال پره بنا به سفارش
- هماهنگ با انواع عملگرهای الکتریکال
- قابلیت ساخت از ورق به ضخامت ۰/۵ میلیمتر تا ۱۰ میلیمتر



### قابلیت ها:

- این دمپرها بدون هیچگونه محدودیت از نظر سایز و جنس و دبی و فشار ، به صورت مستقل طراحی می شوند .
- به دلیل ساختار صنعتی از استحکام بالایی برخوردار بوده و متناسب با جریانات شدید هوا با دبی و فشار بالا طراحی می گردند .
- در صورت درخواست با اضافه کردن نوارهای عایق در بین دو جداره لبه پره ها می توان نشستی را به حداقل رساند .



### دمپر کانال پره دوپل موتوری

Motorized Square Parallel Blade Damper Double Skin Shape



### اسپلیت دمپر پره ایرفویلی:

برای تقسیم دبی هوا در مقاطع Take Off در مسیر کانال نصب می گردد که امکان کنترل دستی دبی و یا قطع اختیاری جریان در یکی از انشعابها را فراهم می آورد.



### اسپلیت دمپر پره ایرفویلی

Split Airfoil Damper

### دمپر هواپر:

برای انشعاب گرفتن از کانالهای انتقال هوا راه های مختلفی نظیر Take Off گرفتن وجود دارد، اما در مکانهایی که محدودیت فضا وجود دارد برای اتصال دریچه ها به کانالهای انتقال هوا استفاده از اسپلیت دمپر راهی آسان و منطقی می باشد که امکان کنترل دبی هوای خروجی را به راحتی میسر می سازد.



### دمپر هواپر

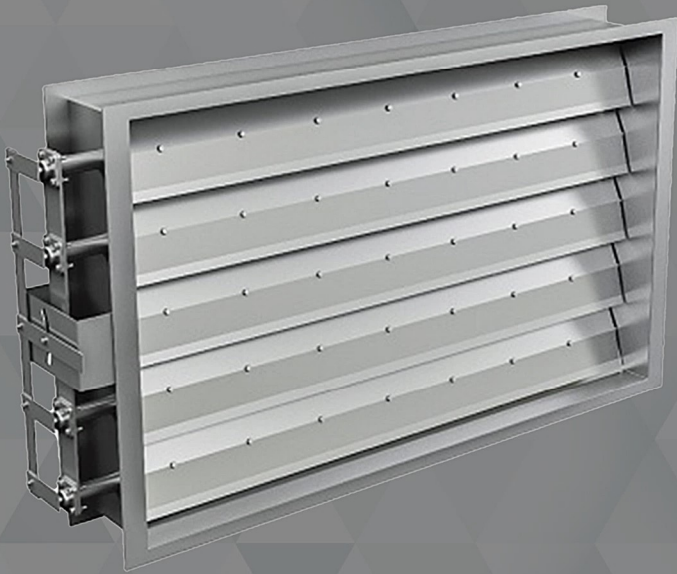
Air Damper





## موارد مصرف:

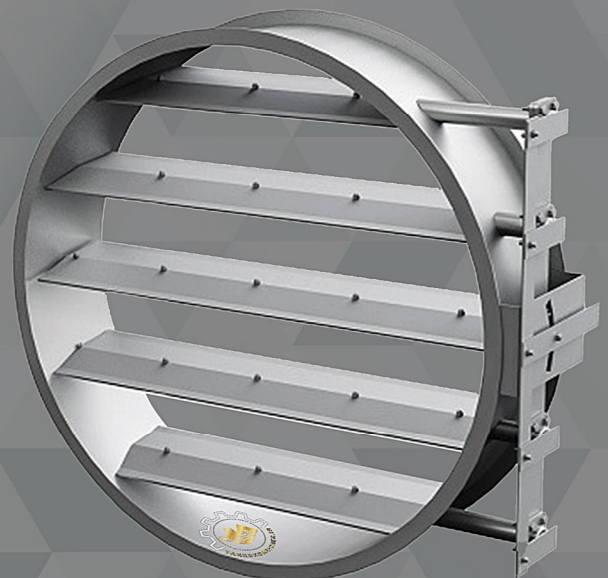
- در صنایع نفت، گاز، پتروشیمی، نیروگاههای اتمی و سایر صنایع سنگین
- ساخته شده از ورق کربن استیل، ورق گالوانیزه، ورق آلومینیوم و ورق استنلس استیل



## قابلیت ها:

- این دمپر ها بدون هیچگونه محدودیت از نظر سایز و جنس و دبی و فشار، به صورت مستقل طراحی می شوند.
- به دلیل ساختار صنعتی از استحکام بالایی برخوردار بوده و متناسب با جریانات شدید هوا با دبی و فشار بالا طراحی می گردند.
- در صورت درخواست با اضافه کردن نوارهای عایق در بین دو جداره لبه پره ها می توان نشستی را به حداقل رساند.
- این دمپر ها را می توان به صورت دستی و یا به صورت موتوری کنترل نمود.

- شکل پروفیل پره ایرفویل سبب به حداقل رساندن افت فشار روی پره ها می شود.
- استفاده از میل گرد سرتاسری در پره باعث افزایش مقاومت پره ها در برابر جریانات قوی هوا روی دمپر می شود.
- حرکت پره ها می تواند هم به صورت متقابل و هم به صورت موازی طراحی شود.
- در صورت درخواست، دمپر های ساخته شده با سایز 1\*1 متر برای تست میزان نشستی دمپر در خط تست نشستی دمپر در کارخانه تحت فشار کارکرد ۲۰۰۰ پاسکال، تست شده و گزارش تست مربوطه به همراه ارقام ارائه می شود.
- استفاده از نوارهای فلزی هوابندی با طراحی ویژه در دیواره این دمپر ها درصد آب بندی دمپر را بسیار بالا می برد (تولید سفارشی)
- مکانیزم حرکتی خاص روان و نرم
- باند تست نشستی دمپر مطابق با



## دمپر کانالی صنعتی

## Industrial Duct Damper



**ورودی زباله**  
Garbage input



**خروجی زباله**  
Garbage output

## قابلیت ها :

- دریچه شوت زباله به طوری طراحی و ساخته می شوند که دستگیره آن با خمکاری بر روی بدنه یک تکه ایجاد می شود.
- در انتهای کانال اصلی شوتینگ زباله، کانال سرعت گیر قرار می گیرد و از پرتاب شدن زباله با سرعت بالا به سطل زباله جلوگیری خواهد کرد.
- دریچه های شوتینگ زباله به طور وزنه ای می باشد و با رها کردن دستگیره درب بسته خواهد شد.
- ابعاد دریچه های سیستم شوت زباله کمی از قطر کانال های اصلی کوچک تر طراحی و ساخته می شود که مانع انداختن زباله نامتعارف و بزرگ شود.



## انواع سیستم شوتینگ زباله

### سیستم شوتینگ داخلی:

این تکنیک متداول ترین روش می باشد و در زمان ساخت در داخل ساختمان فضایی جهت نصب تجهیزات سیستم شوتینگ زباله تعبیه شده و مهم ترین مزایای آن این است که تجهیزات اصلی از دید ظاهری پنهان می باشند.

### سیستم شوتینگ خارجی:

این تکنیک هنگامی مورد نظر می باشد که ساخت ساختمان تمام شده است و پس از اتمام آن تصمیم به نصب سیستم شوتینگ گرفته می شود. در این حالت می توانند از سیستم شوتینگ خارجی بهره ببرند.





مطابق استاندارد کلیه دريچه ها با پوشش رنگ پودری الکترو استاتیک سفید ارایه می شود. رنگ های پودری با حفظ صد درصدی حالت جامد علاوه بر جلوگیری از آلودگی محیط زیست ، کیفیتی غیر قابل مقایسه در مقابل رنگ های مایع به صنعت دريچه ارایه کرده است. البته دريچه ها را می توان به صورت بدون رنگ نیز تحویل داد اما امکان رنگ آمیزی به صورت روغنی روی ورق آلومینیوم وجود ندارد و رنگ آمیزی باید حتما به صورت کوره ای انجام گیرد.

آزمایشگاه تست رنگ اختصاصی دريچه های تولیدی خود بوده و آزمایشات انجام شده بر اساس استاندارد ملی ISIRI ۷۷۵۹ تحت تست و بررسی قرار می گیرد.

### مزایای رنگ های پودری الکترواستاتیک:

- ۱- حذف حلال ها و در نتیجه حفظ محیط زیست از آلاینده ها
- ۲- مقاومت بالا دوام و عمر طولانی ، استحکام و عدم تغییر حالت در برابر شرایط جوی
- ۳- پوشش دهی بالا و ایجاد ضخامت یکنواخت در تمامی نواحی دريچه و همچنین نفوذ پذیری در نقاط غیر قابل دسترس گوشه ها و لبه ها
- ۴- بنا به درخواست مشتریان امکان ارایه دريچه ها در رنگ های متفاوت با ارایه کد رنگ مربوط نیز وجود دارد.



# ارتباط با ما



www.takkokdaricheh.ir



09125088280 - 09128914211



@dariche\_fankoei



@takookdariche



takkokdaricheh.ir@gmail.com



دفتر فروش: تهران انتهای یادگار امام، خیابان دستغیب شرقی پلاک ۲۲



کارخانه: تهران سه راهی شهریار سعید آباد خیابان چمران پلاک ۱۱



09125088280 - 09128914211



021 - 66356583

